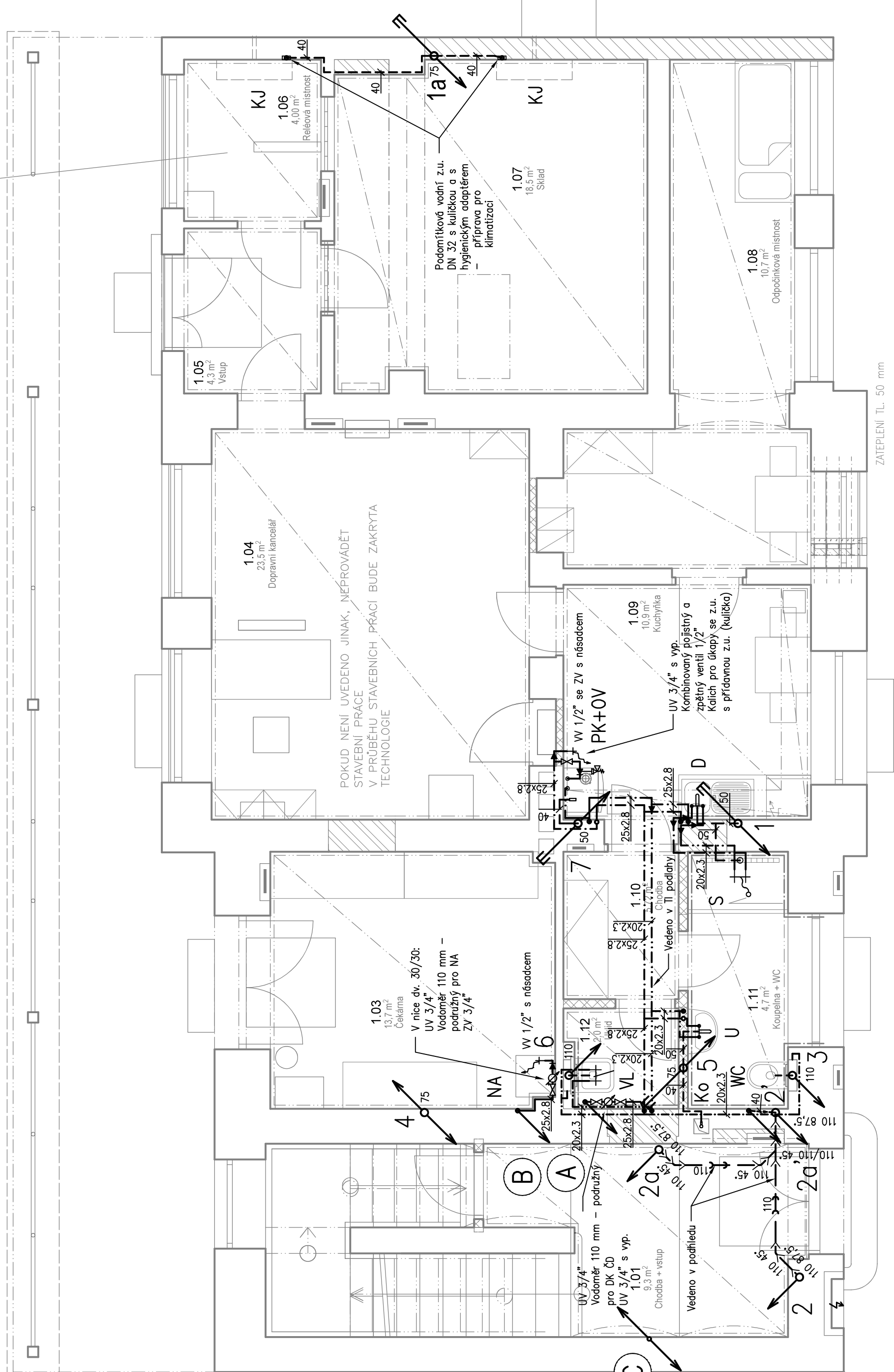


V PRŮBĚHU STAVEBNÍCH PRACÍ BUDE ZAKRYT



Poznámky:

- [illegible]

Legenda:

- | | |
|--|---|
| | návržená kanalizace splaškové vody – KG systém |
| | návržená kanalizace splaškové znečištění – KG systém |
| | návržená kanalizace splaškové odpadů – H1 středně ztužené izolující tvrdé potrubí |
| | návržená kanalizace splaškové odpadů – H1 systém |
| | návržená kanalizace splaškové odpadů – H1 systém |
| | návržená tepelná voda plín – PP-RCT potrubí třídy S4 svařované polyethylen |
| | návržená tepelná voda plín – PP-RCT potrubí třídy S4 svařované polyethylen |
| | návržená tepelná voda plín – PP-RCT potrubí třídy S4 svařované polyethylen |
| | systémový protipóžární úzavěr prostupu (manžeta, pásko) – kanalizační |
| | systémový protipóžární úzavěr prostupu (manžeta, pásko) – kanalizační |
| | systémový protipóžární úzavěr prostupu (manžeta, pásko) – kanalizační |

Legenda zařizovacích předmětů viz technická zpráva

$$\pm 0,000 = 455,750$$


PRODIN a.s.
k vřpence 2745
530 02 Pardubice

Zpracovatel dílčí dokumentace: Souřadnicový systém S-JTSK, Výškový systém B

Vypracoval:	Zoap. projektant:	Kontroloval:
Vg. Zatravník lng. P. Zahravník	Ing. P. Zahravník	
Kroj:	Tatov ýsek/Obec:	
Liberický	Nové Město pod Smrkem	
Inventar	Investor	
Správa železníc s.o., Dláždnř 1003/7, Praha 1, Nové Město 110 00		
Akce:	Fornit:	3x A4
Nové Město pod Smrkem		
- projektová dokumentace komplexní		
opravy objektu		
SO 10 Výpravní budova		
Obrn výkrsu:		
Půdorys 1.NP	Část dokumentace	č. výkrsu
D.2.2.a)03		03